

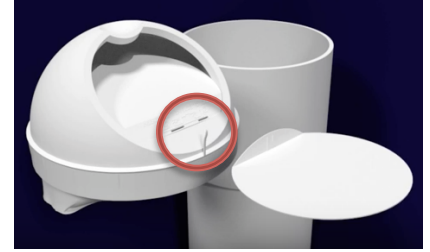
How to Install the Cartridge

View full demo at cleancontain.com



Step 1. Remove disposal tab to detach outer flap

Retire la lengüeta disposición para separar solapa exterior



Step 2. Pull cartridge liner bag down completely

Tire bolsa de revestimiento cartucho hacia abajo por completo



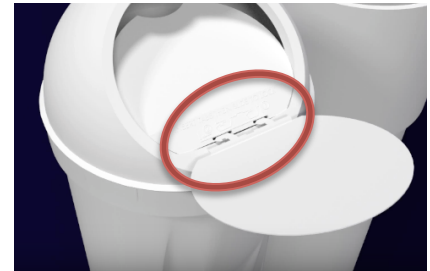
Step 3. Turn over detached flap so that tabs are facing upward

Dé la vuelta a la aleta individual modo que las pestañas se enfrentan al alza



Step 4. Insert tabs into slots

Inserte las lengüetas en las ranuras



Step 5. Slide flap to the left until it locks securely into place

Deslice solapa a la izquierda hasta que encaje firmemente en su sitio



Step 6. Insert cartridge into base unit

Inserte el cartucho en la unidad base

